

肺がんの正しい知識

あなたは、
検診を受けていますか



地方独立行政法人 東京都立病院機構

東京都立がん検診センター

Tokyo Metropolitan Cancer Detection Center

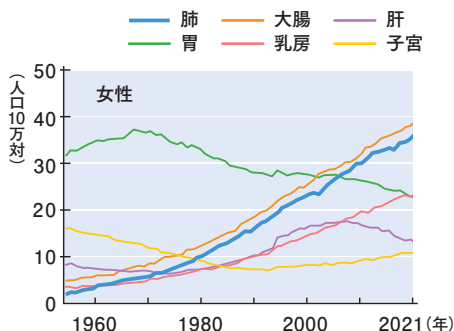
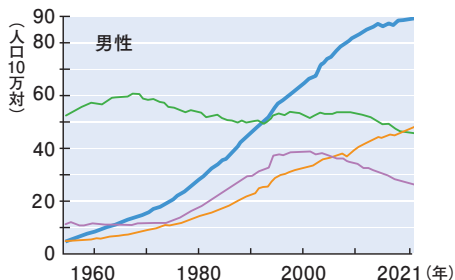
肺がんとは

肺がんは、気管支や肺胞の細胞内の遺伝子が何らかの原因で傷つくことでがん細胞に変化し、増殖することにより生じる病気です。早期の肺がんは無症状で、進行した場合に咳、痰、血が混じった痰、息苦しさが生じます。2020年の肺がんの死亡数は、全がんの20%を占めており、部位別死亡数では男性では第1位、女性では第2位となっています。そのため、定期的な検診を受けたり、これらの症状が続く場合は、早期に医療機関を受診することが大切です。

肺がんの死亡数は2020年75,585人（男性53,247人、女性22,338人）であり、死亡率は高いことが知られています。

部位別に見た「がん」の死亡率の推移

資料：厚生労働省「人口動態統計」



肺がんの主たる原因はタバコです

「タバコ」が原因の肺がんは、男性で70%、女性で20%と言われています。また受動喫煙による肺がんの発生リスクは1.3倍と報告されています。肺がん検診では1日の喫煙本数と喫煙年数をかけあわせたもの（喫煙指数）が600以上の方を「高危険群」としています。現在喫煙していても、禁煙することによって自分自身や周囲の人の肺がんリスクをさげることが十分に可能です。



EUのタバコのパッケージの警告表示

「タバコは死につながる肺がんの原因となる。」



©European Union, 2010

Fumer provoque le cancer mortel du poumon

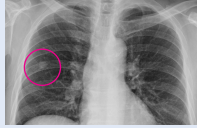
症状がないのですが、検診は必要ですか？

早期の肺がんでは、自覚症状はありません。進行していても症状が現れにくく、長引く咳・血痰の症状で発見された場合、かなり進行した例が多く見られます。症状に関わらず、年1回の検診を毎年継続して受けることが早期発見につながります。

■ 検査内容

胸部X線検査

市町村や職場での肺がん検診(対策型検診)において一般的に行われる検査です。肺の奥の方に発生する肺がん(肺野型肺がん)を異常な陰影(カゲ)として検出します。

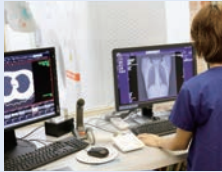


喀痰細胞診

「たん」の中に含まれる細胞を顕微鏡で調べ、がん細胞の有無をチェックします。太い気管支に発生する肺がんの発見に有効です。高危険群に該当する人におすすめの検査です。

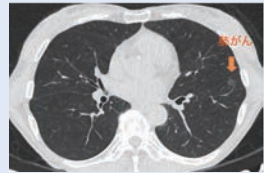


胸部CT



肺を輪切りにした(横断面)画像を作成し、肺全体を詳しく調べます。胸部X線で異常とみなされた影陰の性状や、胸部X線で見つけにくい場所や小さな淡い影陰の検出に優れています。主に精密検査として行われています。一部の施設では検診に導入されています。

低線量CT肺がん検診



低線量CT画像

診療や精密検査で行うCT検査よりも被ばく線量を軽減させて、肺がんの候補となる肺結節を拾いあげることが目的としています。ドックなどでの検診で行われています。胸部X線検査と比べ小さく早期の肺がんが発見されており、米国・欧州の喫煙者を対象とした研究で死亡率減少効果があると報告されています。

*** 異常が認められた場合、医師の指示に従い精密検査や治療を受けることが重要です。
検診結果が異常なしの場合でも、検診は翌年も必ず受けましょう。**

■ 治療方法は？

がんの種類・進行度、患者さんの状態などにより決定されていきます。

1

手術療法

がんの広がりが限局している場合に、肺の一部、又は片方の肺の全部、その周辺のリンパ節を切除します。

2

薬物療法

進行したがんでは、主に薬物療法が行われます。「抗がん剤」「分子標的治療薬」「免疫チェックポイント阻害薬」が主な治療薬になります。がんの種類、患者さんの状態に合わせて、使用する薬剤は決められます。

3

放射線治療

放射線を照射し、がん細胞を消滅・縮小させます。手術が行えない高齢の患者さんでも治療が可能です。薬物療法と組み合わせることもあります。がんが周囲の臓器に広がっていることで起こる症状を緩和する目的でも用いられます。

定期的に、検診・検査を受けましょう。

予約専用電話

外来及びがんドック等 042-327-0002 (直通)



地方独立行政法人 東京都立病院機構

東京都立がん検診センター

Tokyo Metropolitan Cancer Detection Center

〒183-0042 東京都府中市武蔵台2-9-2

TEL: 042-327-0201 (代)

<https://www.tmhp.jp/tokyo-cdc/>

